

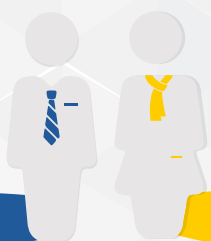


# INDICADORES DE GÉNERO

## REPRESENTACIÓN

### MARZO 2026

#### DISTRIBUCIÓN DE SOCIOS POR SEXO



14696

23874

#### Distribución de socios por sexo y por rango de edad

Distribución de socios/clientes por sexo y rango de edad						
edad/sexo	socios			clientes		
	F	M	Jurídicos	F	M	Jurídicos
entre 18 a 29 años	2017	1707	0	1162	901	0
entre 30 a 39 años	4204	2786	0	1499	463	0
entre 40 a 49 años	4790	2475	0	863	385	0
entre 50 a 65 años	5229	2973	0	684	404	0
mayor a 65 años	2227	1574	0	527	375	0
menor a 18 años	0	0	0	672	653	0
<b>Jurídicos</b>	0	0	346	0	0	56

#### Datos de las personas que ocupa la presidencia y la gerencia de la entidad

Información de representación de la Cooperativa						
Cargo	Sexo	Rango de edad	Grupo étnico	Actividad económica	Nivel de Estudios	Provincia de domicilio
Presidencia	F	Entre 30 a 39 años	Mestizo	Empleado Privado	Posgrado	Imbabura
Gerencia	F	Entre 40 a 49 años	Afroecuatoriana	Otras actividades profesionales, científicas y técnicas	Posgrado	Imbabura

Distribución de socios/clientes por sexo		
SEXO	SOCIOS	CLIENTES
F	18467	5407
M	11515	3181
Jurídicos	346	56
<b>TOTAL</b>	<b>30328</b>	<b>8644</b>

#### Distribución por sexo y por rango de edad en los Consejos de Administración, Vigilancia y Asamblea General

Representación - Consejos y Asamblea General							
Consejo/Asamblea	Sexo/Edad	Entre 18 a 29 años	Entre 30 a 39 años	Entre 40 a 49 años	Entre 50 a 65 años	Mayor a 65 años	
Consejo de Administración	F	1	6	3	0	1	
	M	0	3	0	0	0	
Consejo de Vigilancia	F	0	2	0	2	0	
	M	0	0	2	0	0	
Asamblea General	F	1	13	10	5	2	
	M	0	5	3	7	4	